

Põhiteabedokument

Eesmärk

Selles dokumendis esitatakse põhiteave käesoleva investeerimistoote kohta. See ei ole turundusmaterjal. Siin esitatud teave on õigusaktidega ette nähtud selleks, et aidata Teil mõista selle toote olemust, sellega seotud riske ja kulusid ning toote potentsiaalset kasumlikkust ja kahjumlikkust ning aidata Teil võrrelda seda muude toodetega.

Toode

Toote nimetus:	ERGO investeerimisriskiga elukindlustus
Investeerimisprogramm:	„ERGO 25 Mõõdukas“
Koostaja:	ERGO Life Insurance SE Eesti filiaal (edaspidi ERGO), mis on osa rahvusvahelisest ERGO grupist
Kontaktandmed:	www.ergo.ee lisateabe saamiseks helistage +372 610 6677
Järelevalveasutus:	ERGO järelevalve eest seoses käesoleva põhiteabedokumentiga vastutab Finantsinspeksioon
Põhiteabedokumendi koostamise kuupäev:	01.06.2026

Te olete ostmas keerukat toodet, mis võib olla raskesti mõistetav.

Mis toode see on?

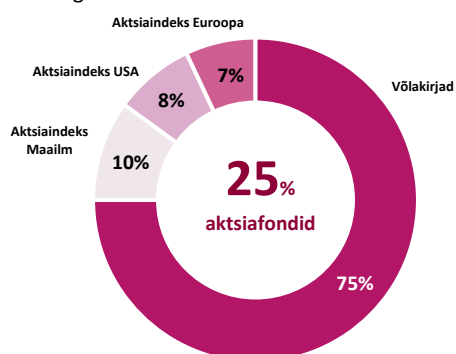
Liik. Investeerimisriskiga elukindlustus, investeerimisriskiga täiendav kogumispensionikindlustus.

Tähtaeg. Teil on võimalus valida kindlustuslepingu tähtaeg, mille miinimumkestus on üks aasta. Saate kindlustuslepingu igal ajal lõpetada, teatades sellest meile 30 päeva ette. ERGO-l on õigus katkestada kindlustusleping ühepoolset ainult seaduses või tingimustes sätestatud juhtudel, teavitades Teid sellest ette.

Eesmärgid. Selle toote abil saate koguda kapitali ja kindlustada elu. Teil on võimalus valida erinevate investeerimisvõimaluste vahel. Teie kapitali kasv on seotud valitud investeerimissuundade tootlusega. Te kannate investeerimisriski, mis tähendab, et kogunenud kapital võib suureneda või väheneda. Toode soosib keskkonnavalaste või sotsiaalsete tunnustega investeeringuid, kuid toote eesmärgiks ei ole kestlik investeerimine.

Teil on võimalus määrata nii investeeringusumma kui ka soovitud kindlustuskaitse. Saate investeerida regulaarsete maksetega enda valitud sagedusel või teha ühekordse makse. Lisamakseid saab teha igal ajal. Teil on võimalus valida meie spetsialistide poolt koostatud investeerimisprogrammide hulgast endale sobiv või koostada isikupärastatud programm, valides nimekirjast ühe või mitu investeerimissuunda. Saate oma valikut hiljem muuta. Investeerimissuundade alusvara (investeerimisfondid) haldavad välised professionaalsed fondihaldurid. Selguse huvides märgime, et ERGO vastutab investeerimissuuna eesmärkidele vastavate ja kehtestatud valikukriteeriume järgivate investeerimisfondide valimise eest.

Sihrühma kuuluv investor. See toode on mõeldud erinevat tüüpi investoritele, võttes arvesse individuaalseid vajadusi, eesmärgi ja riskitaluvust. Toote ostmiseks on vajalikud vähemalt põhiteadmised kindlustusliikidest ja finantsturgudest. Olgu tegemist kogenud või algaja investoriga, kes otsib pikaajalist kapitali kasvu ja soovib valida mitmekesiste investeerimisvõimaluste vahel, pakub see toode võimalust kombineerida nii elukindlustuskaitseid kui ka säästmist toote eluea jooksul. Investorid peavad olema valmis kandma alusvaraga seotud investeerimisriski.



Investeeringusprogramm „ERGO 25 Mõõdukas“

Investeeringusprogrammi peamine eesmärk on järgida konservatiivset lähenemist investeeringutele. 25% varadest suunatakse aktsiafondidesse ja 75% võlakirjafondidesse. See strateegia keskendub stabiilsusele ja tulu teenimisele, hoides samal ajal mõõdukat kokkupuudet aktsiaturgudega.

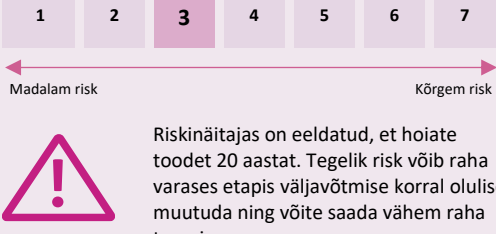
Programm sobib investoritele, kellel on madalam riskitaluvus ning kelle jaoks on esmatähtis kapitali säilitamine ja stabiilne tootlus. Suurem võlakirjafondide osakaal pakub konservatiivsemat investeerimisportfelli, mille tulemuseks on üldjuhul väiksemad portfelli väärtuse kõikumised.

Kindlustushüvitised ja -kulud. Kindlustushüvitise suurus kindlustatud isiku surmajuhtumi korral sõltub kindlustuslepingus tehtud valikust: makstakse välja kas suurem kahest summast (valitud elukindlustuse summa või kogunenud kapitali väärtus) või mõlemad. Kui kindlustatud isik on kindlustuslepingu tähtaja lõpus elus, makstakse välja selleks ajaks kogunenud kogumisreservi väärtus. Teil on võimalik valida elukindlustussumma vastavalt oma eelistusele ja lepingusse saab vajadusel lisada täiendavaid elukindlustuskaitseid, nagu puuduva tööväime hüvitis, õnnetusjuhtumikindlustus või vähi ja kriitiliste haiguste kindlustus (vastavate hüvitiste suurus ja üksikasjad on toodud kindlustusreeglites).

Kindlustuskaitse kulud arvatakse maha kogunenud kapitali väärtusest ja on täpsemalt välja toodud nii pakkumises kui ka poliisis. Näide investorist, kes on 35-aastane, hoiab toodet 20 aastat ja valib elukindlustuskaitse väärtusega 10 000 eurot, on toodud jaotises „Millised on riskid ja mis kasu ma saan?“. Arvutused on tehtud kindlustusvaliku alusel, mille kohaselt kindlustatud isiku surmajuhtumi korral makstakse välja suurem kahest summast (elukindlustussumma või kogunenud kapitali väärtus). Esitatud näites on elukindlustuskaitse kulude mõju investeeringu tootlusele soovitatud hoidmisperioodi lõpuks 0,07% aastas (regulaarse investeeringu korral) või 0,00% aastas (ühekordse investeeringu korral).

Millised on riskid ja mis kasu ma saan?

Riski koondnäitaja



Madalam risk Kõrgem risk

Riski koondnäitaja on suunis käesoleva toote riskitaseme kohta võrreldes teiste toodetega. See näitab, kui tõenäoline on, et toode kaotab raha turul toimuva tõttu või selle tõttu, et me ei suuda Teile maksta.

Oleme klassifitseerinud käesoleva toote klassi 3 (7-st), mis on keskmisest madalam riskiklass. See tähendab, et potentsiaalne kahjum tulevases arengust on keskmisest väiksem ning võimalus, et kehvad turutingimused mõjutavad meie võimet Teile maksta, on väike.

Käesolev toode ei hõlma kaitsset turu tulevase tootluse suhtes, mis tähendab, et võite oma investeeringu osaliselt või täielikult kaotada.

Riskinäitajas on eeldatud, et hoiate toodet 20 aastat. Tegelik risk võib raha varases etapis väljavõtmise korral oluliselt muutuda ning võite saada vähem raha tagasi.

Tootluse stsenaariumid

Toote tulemused sõltuvad arengutest finantsturgudel. Tulevased turusuundumused ei ole teada ja neid ei ole võimalik täpselt prognoosida. Esitatud ebasoodne, mõõdukas ja soodne stsenaarium põhinevad toote ja sobiva võrdlusindeksi madalaimal, keskmisel ja suurimal tootlusel viimase 25 aasta jooksul. Edasised turusuundumused võivad esitatud stsenaariumidest erineda. Stressistsenaarium näitab, kui palju raha võite kaotada äärmuslikes turu olukordades.

Soovitav hoidmisaeg Investeeringu näide		20 aastat 1 000 € aastas Regulaarne kindlustusmaks			20 aastat 10 000 € Ühekordne kindlustusmaks		
		Kui väljute pärast 1. aastat	Kui väljute pärast 10. aastat	Kui väljute pärast 20. aastat	Kui väljute pärast 1. aastat	Kui väljute pärast 10. aastat	Kui väljute pärast 20. aastat
Üleelamise stsenaariumid							
Stressi- stsenaarium	Kui palju võite pärast kulude kandmist tagasi saada	740 EUR	6 850 EUR	12 070 EUR	7 760 EUR	4 990 EUR	3 170 EUR
	Iga aasta keskmine tulu	-26,45%	-7,02%	-5,10%	-22,45%	-6,71%	-5,58%
Ebasoodne	Kui palju võite pärast kulude kandmist tagasi saada	720 EUR	8 630 EUR	17 430 EUR	7 540 EUR	7 900 EUR	7 590 EUR
	Iga aasta keskmine tulu	-28,49%	-2,70%	-1,33%	-24,56%	-2,33%	-1,37%
Mõõdukas	Kui palju võite pärast kulude kandmist tagasi saada	980 EUR	12 790 EUR	30 010 EUR	10 320 EUR	15 960 EUR	21 090 EUR
	Iga aasta keskmine tulu	-1,70%	4,42%	3,72%	3,21%	4,78%	3,80%
Soodne	Kui palju võite pärast kulude kandmist tagasi saada	1 160 EUR	15 070 EUR	35 290 EUR	12 130 EUR	20 970 EUR	27 710 EUR
	Iga aasta keskmine tulu	15,80%	7,33%	5,14%	21,32%	7,68%	5,22%
Aja jooksul investeeritav summa		1 000 EUR	10 000 EUR	20 000 EUR	10 000 EUR	10 000 EUR	10 000 EUR
Kindlustusjuhtum							
	Kui palju võivad Teie soodustatud isikud pärast kulude kandmist tagasi saada	10 000 EUR	12 840 EUR	30 010 EUR	10 370 EUR	16 010 EUR	21 090 EUR
Tasu kindlustuskaitse eest kokku		20 EUR	110 EUR	120 EUR	0 EUR	0 EUR	0 EUR

Esitatud tulemused sisaldavad kõiki tootega seotud kulusid. Tulemused aga ei võta arvesse Teie isiklikku maksuolukorda, mis võib samuti mõjutada lõplikku tulemust.

Mis juhtub, kui ERGO ei saa väljamakset teha?

ERGO hoiab investeeringuriskiga elukindlustuslepingute alusvara eraldi kontol ja investeerib ülejäänud varadest lahus. Võimalike kahjude katmiseks puudub riiklik investeeringute hüvitamise või tagamise skeem. Juhul, kui ERGO ei saa väljamakset teha (nt on fondid muutunud maksejõuetuks), võite tootesse investeeritud kapitali osaliselt või täielikult kaotada.

Millised on kulud?

Kulud aja jooksul

Tabelites on esitatud Teie investeeringust eri liiki kulude katmiseks võetavad summad. Need summad sõltuvad investeeringu suuruselt ja toote hoidmisajast ning toote tulemustest. Esitatud summad on näited, mis põhinevad väljamõeldud investeeringusummal ja erinevatel võimalikel investeerimisperioodidel.

Eeldused

Esimesel aastal saaksite tagasi investeeritud summa (tulu 0% aastas). Teiste hoidmisaegade puhul oleme eelduseks võtnud mõõdukas stsenaariumis näidatud tootluse.

	Regulaarne kindlustusmaks			Ühekordne kindlustusmaks		
	1 000 € aastas			10 000 €		
	Kui väljute pärast 1. aastat	Kui väljute pärast 10. aastat	Kui väljute pärast 20. aastat	Kui väljute pärast 1. aastat	Kui väljute pärast 10. aastat	Kui väljute pärast 20. aastat
Kogukulud						
- Kindlustusleping	60 EUR	860 EUR	2 800 EUR	150 EUR	1 320 EUR	2 920 EUR
- Investeeringuvõimalused	0 EUR	220 EUR	950 EUR	40 EUR	460 EUR	1 070 EUR
Kulude mõju igal aastal*						
- Kindlustusleping	6,27%	1,45%	1,11%	1,52%	1,09%	1,03%
- Investeeringuvõimalused	0,38%	0,38%	0,38%	0,38%	0,38%	0,38%

* See näitab, mil määral vähendavad kulud Teie aastast tulu kogu hoidmisaja jooksul. Näiteks juhul, kui väljute soovitatava hoidmisaja lõpus, on Teie keskmine aastane tulu prognooside kohaselt:

	Regulaarne kindlustusmaks	Ühekordne kindlustusmaks
% enne kulude mahaarvamist ja	5,21%	5,21%
% pärast kulude mahaarvamist	3,72%	3,80%

Kulude koosseis

		Regulaarne kindlustusmaks	Ühekordne kindlustusmaks
Ühekordsed kulud sisenemisel või väljumisel		Kulude mõju igal aastal, kui väljute pärast 20. aastat	Kulude mõju igal aastal, kui väljute pärast 20. aastat
Sisenemiskulud	Sisenemistasu ei võeta.	0,00%	0,00%
Väljumiskulud	Väljumiskulude puhul on järgnevas veerus märgitud „Ei kohaldata“, sest need ei ole kohaldatavad juhul, kui hoiate toodet soovitatava hoidmisaja lõpuni.	Ei kohaldata	Ei kohaldata
Jooksvad kulud igal aastal			
Haldustasud ja muud haldus- või tegevuskulud	Tegemist on eelnenud aasta tegelikul kuludel põhineva hinnanguga. Sisaldab haldustasu ja kindlustuskaitse kulu mahaarvamist ning fondi jooksvaid tasusid.	Kindlustusleping 1,11% Investeeringuvõimalus 0,38%	Kindlustusleping 1,03% Investeeringuvõimalus 0,38%
Tehingukulud	Tegemist on toote alusinvesteeringute ostmisel ja müümisel tekkivate hinnanguliste kuludega. Tegelik summa sõltub sellest, kui palju müüme ja ostame.	0,00%	0,00%
Teatavatel tingimustel nõutavad lisakulud			
Edukustasud	Sellel tootel puudub edukustasu.	0,00%	0,00%

Kui kaua peaksin ma seda investeeringut hoidma ning kas ma saan raha varem välja võtta?

Soovitatav hoidmisaeg: 20 aastat

Tootel puudub nõutav minimaalne hoidmisaeg, kuid see on mõeldud pikaajaliseks investeeringuks, eelkõige kapitali kogumiseks tööeas, näiteks pensioni või laste vajaduste jaoks. Toote soovitatav hoidmisaeg on 20 aastat. Samas võib tegelik investeeringuperiood iga kliendi puhul erineda, sõltuvalt vanusest, säästmise eesmärkidest ja riskitaluvusest. Te võite lepingu enne tähtaja lõppu lõpetada või raha osaliselt välja võtta, kuid sellega kaasnevad Teile hinnakirjajärgsed teenustasud. Siiski on soovitatav hoida kindlustuslepingut kuni tähtaja lõpuni, mil kogunenud kapitali väärtus välja makstakse. Ennetähtaegne lepingu lõpetamine võib kaasa tuua täiendavaid kahjusid fondiosakute väärtuse kõikumiste tõttu.

Kuidas ma saan esitada kaebuse?

Kui juhtub, et olete ERGO kliendina rahulolematu või märkate puudusi ERGO teenustes või teeninduses, on Teil õigus esitada selle kohta kirjalik kaebus. Kaebust saab esitada läbi kaebuste esitamise vormi, e-posti teel kaebus@ergo.ee või ERGO kontorites. Teil on võimalik pöörduda kindlustuse lepitusorgani poole (Mustamäe tee 46, Tallinn 10621, tel 667 1800, e-post lepitus@eksl.ee, veebileht www.eksl.ee) või Finantsinspektsiooni poole (Sakala 4, Tallinn 15030, tel 668 0500, e-post info@fi.ee, veebileht www.fi.ee).

Muu asjakohane teave

Lisateavet toote ja sellega seotud dokumentide, nagu kindlustustingimused ja hinnakirjad, samuti toote ajaloolise tootluse ja jätkusuutlikkuse ning investeeringiprogrammide, -suundade ja alusvarade (fondide) kohta võite leida meie veebilehelt www.ergo.ee.